

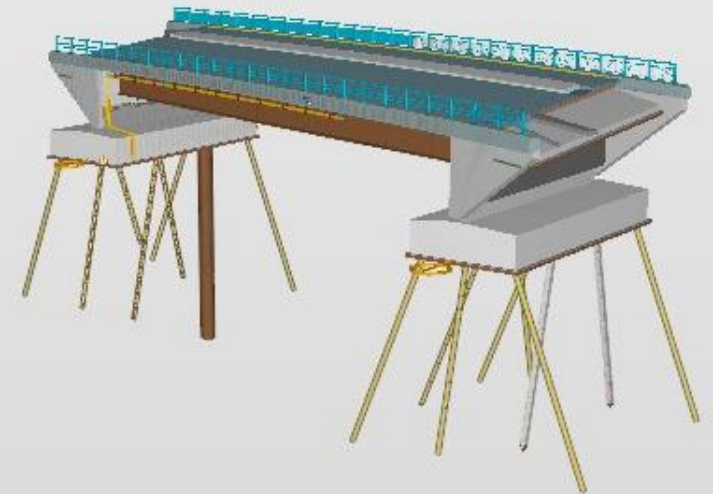


Statens vegvesen

Standardisering av modellbaserte leveranser

2024-10-30

Gaute Nordbotten



Agenda

- ▶ Kort om prosjektet
- ▶ Høring og innspill til prosjektet
 - ▶ Alternativ 1 – Vegdirektoratet

Deltakere i prosjektet

Vegdirektoratet, Konstruksjoner

- ▶ Gaute Nordbotten
- ▶ Ali Ashtari
- ▶ Josef Hovstø
- ▶ Magnus Sundt Müller
- ▶ Kristine Tybring Lindtveit

Sweco

- ▶ Christoffer Nergaard Mikalsen
- ▶ Janne Helen Byberg
- ▶ Steffen Gabrielsen
- ▶ Torhild Bjørkevoll Erslund
- ▶ Tor Håvard Ellingsen
- ▶ Wiktor Rybus

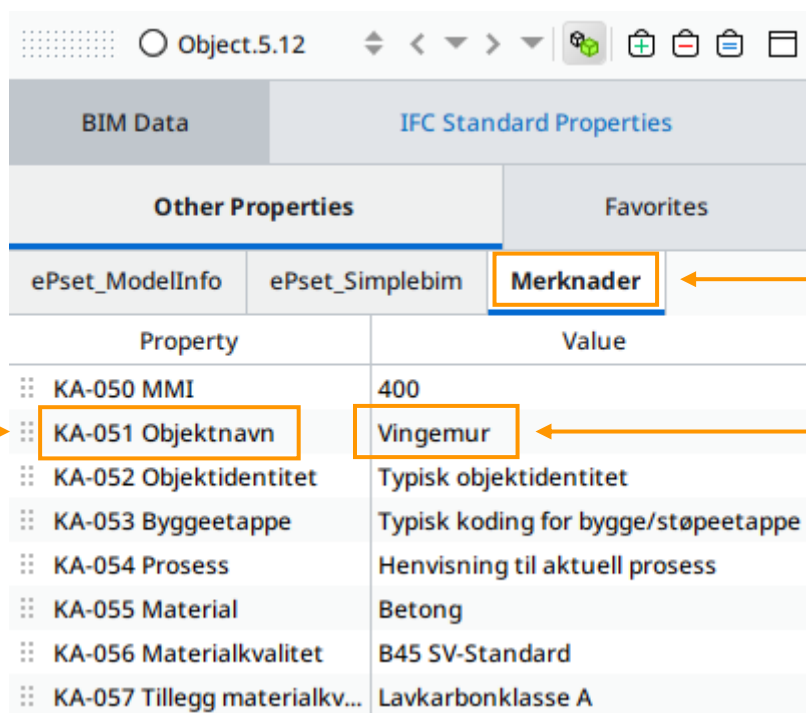
Generelt

Høringsfrist 2024-11-03

- ▶ Internt prosjekt på Myndighet og regelverk i Vegdirektoratet
- ▶ Avrop på rammeavtale – Sweco
- ▶ Fortsettelse fra 2023

- ▶ Prosjektet har en nettside på vegvesen.no: <https://www.vegvesen.no/fag/teknologi/bruer/>
 - ▶ Informasjon om høringen
 - ▶ Oversikt over deltakere i referansegruppa
- ▶ For mer informasjon, ta kontakt med Kristine Tybring Lindtveit

Objektinformasjon



The screenshot shows a software interface for BIM data. At the top, there's a title bar with 'Object.5.12' and navigation icons. Below that, a tabbed interface shows 'BIM Data' and 'IFC Standard Properties'. Under 'IFC Standard Properties', there are two sub-tabs: 'Other Properties' and 'Favorites'. The 'Other Properties' sub-tab is active, showing a list of property sets: 'ePset_ModelInfo', 'ePset_Simplebim', and 'Merknader'. The 'Merknader' set is selected and highlighted with an orange box. Below this, a table displays the properties and their values. The table has two columns: 'Property' and 'Value'. The row for 'KA-051 Objekt navn' is highlighted with an orange box, and its value 'Vingemur' is also highlighted with an orange box. Other rows include 'KA-050 MMI' (400), 'KA-052 Objektidentitet' (Typisk objektidentitet), 'KA-053 Byggeetappe' (Typisk koding for bygge/støpeetappe), 'KA-054 Prosess' (Henvvisning til aktuell prosess), 'KA-055 Material' (Betong), 'KA-056 Materialkvalitet' (B45 SV-Standard), and 'KA-057 Tillegg materialkv...' (Lavkarbonklasse A).

Property	Value
::: KA-050 MMI	400
::: KA-051 Objekt navn	Vingemur
::: KA-052 Objektidentitet	Typisk objektidentitet
::: KA-053 Byggeetappe	Typisk koding for bygge/støpeetappe
::: KA-054 Prosess	Henvvisning til aktuell prosess
::: KA-055 Material	Betong
::: KA-056 Materialkvalitet	B45 SV-Standard
::: KA-057 Tillegg materialkv...	Lavkarbonklasse A

Egenskap

Egenskapssett

Egenskapsverdi

Hva er på høring?

Alternativ 1 - VD

- ▶ Vegdirektoratet

- ▶ Overordnet informasjon på modellnivå
- ▶ Ett egenskapssett

Alternativ 2 - SNACks

- ▶ **Sweco, Norconsult, Aas-Jakobsen og COWI**

- ▶ Overordnet informasjon på modellnivå
- ▶ Generelle + objektspesifikt

Alternativ 3 – SVV

- ▶ Statens vegvesen, Fjelna bru
- ▶ En «mellomting»

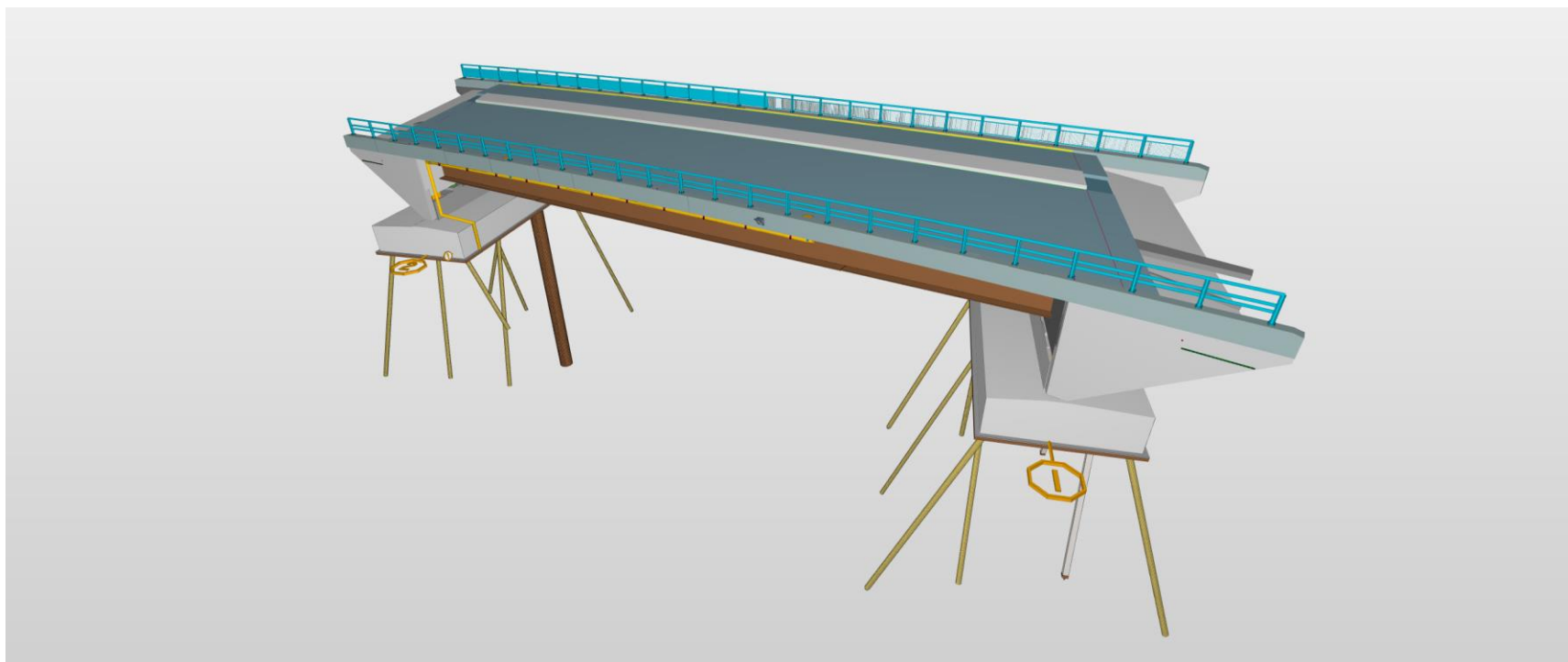
- ▶ Overordnet informasjon på modellnivå
- ▶ Generelle + objektspesifikt

Alternativ 1 - Vegdirektoratet

- ▶ Nummerering av egenskaper, tegningsnøkkel + brutuskode + løpenummer
- ▶ Minst mulig skrolling på byggeplass
- ▶ Tenkte brukere
 - ▶ Prosjektering
 - ▶ Kontroll av prosjektering
 - ▶ Bygging
 - ▶ Kontroll av bygging
 - ▶ Forvaltning

Eksempelmodell

Må ikke bygges



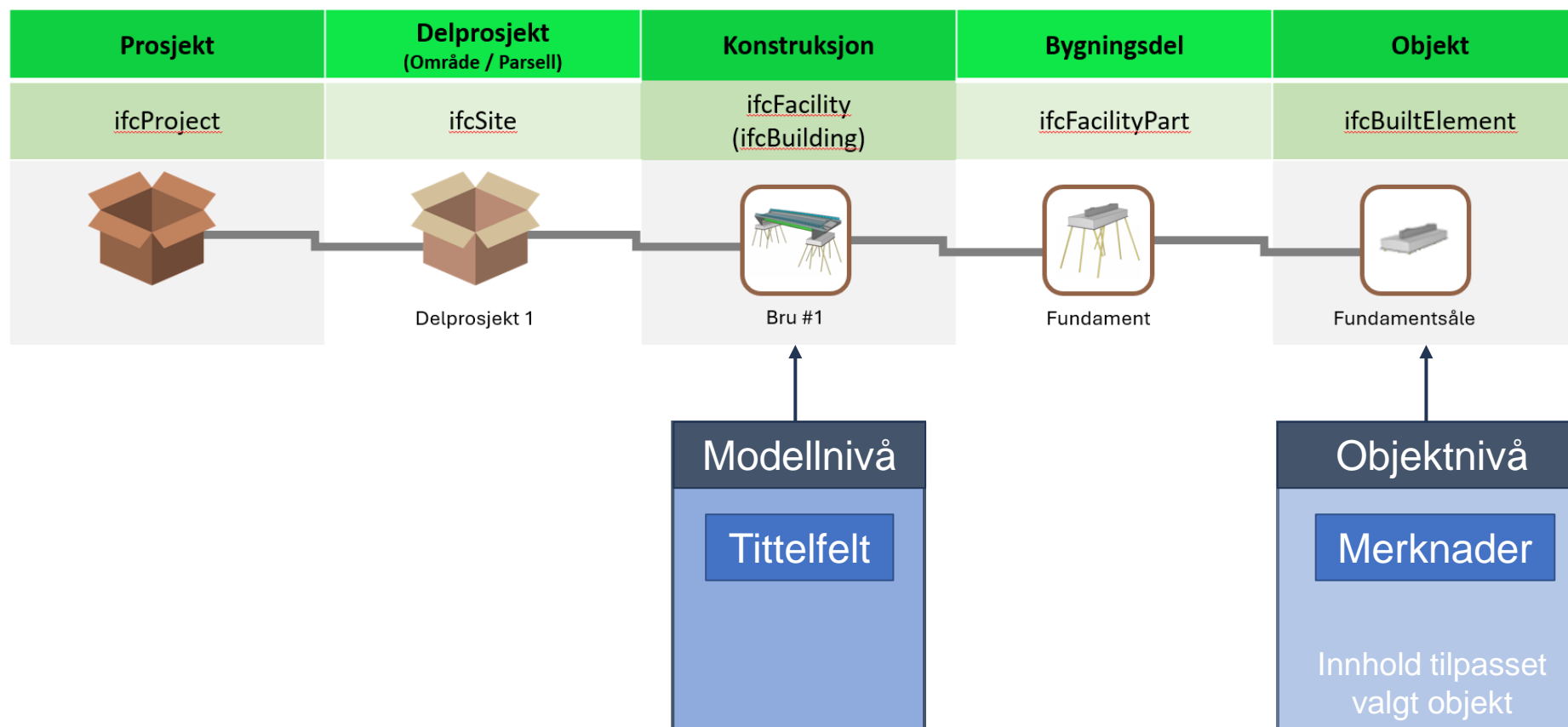
Brutus-hierarkiet

- ▶ B – Grunnen
- ▶ C – Underbygning
- ▶ D – Overbygning
- ▶ E – Brudekke/Slitelag
- ▶ F – Konstruksjoner i fylling
- ▶ H - Utstyr

MODEL TREE

- ▼  Eksempelmodell_VD
 - ▼  Standardisering BIM
 - ▼  Prosjektoppsett VD
 - ▶  Building.b.1
 - ▼  12-2345 Eksempelbru
 - ▶  B - Grunnen
 - ▶  C - Underbygning
 - ▶  D - Overbygning
 - ▶  E - Brudekke/Slitelag
 - ▶  F - Konstruksjoner i fylling
 - ▶  H - Utstyr

Alternativ 1 - Vegdirektoratet



Spørsmål?